

Réservation et achat en ligne :  
[www.vedettes-angelus.com](http://www.vedettes-angelus.com)  
02 97 57 30 29 - 02 97 49 42 53

BRETAGNE®

6 avril /  
30 septembre

Saison  
2025

VEDETTES  
  
ANGÉLUS

# CROISIÈRES COMMENTÉES GOLFE DU MORBIHAN

DÉPART DE LOCMARIAQUER p. 2

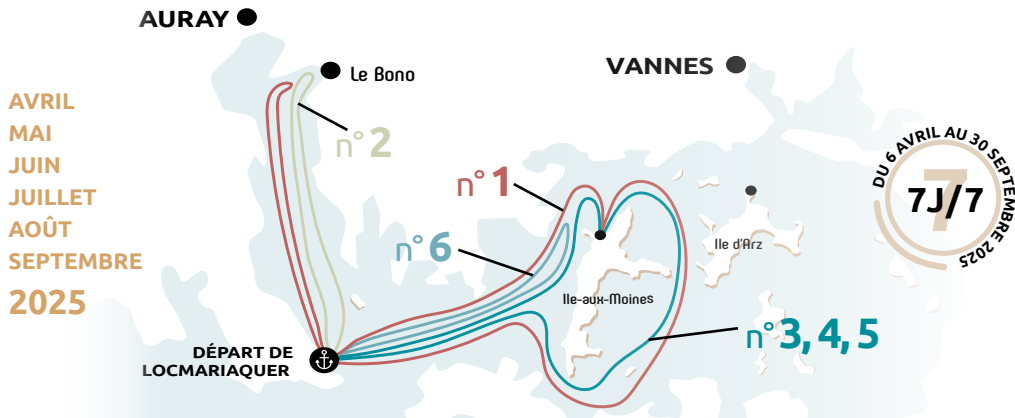
DÉPART DE PORT-NAVALO p. 6



Golfe du Morbihan / Rivière d'Auray / Île-aux-Moines / Arz / Houat / Hoëdic

# LES CROISIÈRES 7J/7

02 97 57 30 29 ou 02 97 57 37 32



## CROISIÈRE « COUP DE CŒUR » ENTRE LOCH ET GOLFE (circuit de 50 km)

<b>Départ :</b> 10h00 <b>Retour :</b> 14h15 ou 16h30	<b>n°1</b> Croisière de 4h30 ou de 6h30	Remontée du LOCH (rivière d'Auray) jusqu'aux ponts du Bono + visite complète du Golfe par le Sud de l'île-aux-Moines et la côte d'Arradon avec escale à l'île-aux-Moines	Adulte : 32 € 4 - 14 ans : 20 € - de 4 ans : 3 €
		<b>Escale à l'île-aux-Moines au choix :</b> 12h30 - 13h45 (retour Locmariaquer : 14h15) ou 12h30 - 15h45 (retour Locmariaquer : 16h30)	

## LA REMONTÉE DU LOCH, LA RIVIÈRE D'AURAY

<b>Départ :</b> 10h00 <b>Retour :</b> 11h30	<b>n°2</b> Promenade de 1h30	La Remontée du LOCH, la rivière d'AURAY jusqu'aux ponts du Port du Bono	Adulte : 19 € 4 - 14 ans : 12 € - de 4 ans : 3 €
--	------------------------------------	---	--

## LES CLASSIQUES : LE TOUR DU GOLFE (circuit de 32 km)

<b>Départ :</b> 11h30 <b>Retour :</b> 14h15 ou 16h30	<b>n°3</b> Croisière de 3h ou 5h	<b>Escale à l'île-aux-Moines au choix :</b> 12h30 - 13h45 (retour Locmariaquer : 14h15) ou 12h30 - 15h45 (retour Locmariaquer : 16h30)	Adulte : 26,50 € 4 - 14 ans : 16,50 € - de 4 ans : 3 €
<b>Départ :</b> 14h30 <b>Retour :</b> 18h00	<b>n°4</b> Croisière de 3h30	Escale de 1h30 à l'île-aux-Moines Retour Locmariaquer : 18h00	
<b>Départ :</b> 14h30 <b>Retour :</b> 16h30	<b>n°5</b> Croisière de 2h	Sans escale à l'île-aux-Moines Retour Locmariaquer : 16h30	

## MINI-CROISIÈRE DANS LE GOLFE (circuit de 1h30)

<b>Départ :</b> 16h30	<b>n°6</b> Croisière de 1h30	Sans escale à l'île-aux-Moines Retour Locmariaquer : 18h00	Adulte : 19 € 4 - 14 ans : 11 € - de 4 ans : 3 €
-----------------------	---------------------------------	---	--



AUDIO-COMMENTARIES INCLUDED  
 english/german/spanish



CROISIÈRES COMMENTÉES  
 en français

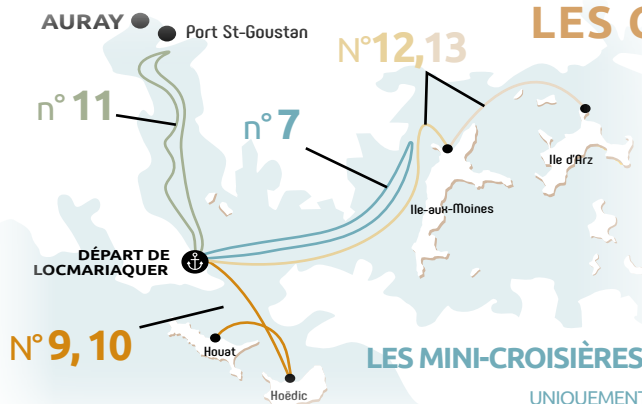


CHIENS ADMIS

# LES CROISIÈRES ESTIVALES

Juillet  
& Août

Les  
Estivales  
2025



## LES MINI-CROISIÈRES DANS LE GOLFE (circuit de 1h30)

UNIQUEMENT 08/07 AU 30/08 DU LUNDI AU VENDREDI

<b>Départ:</b> 10h00	<b>n°7</b>	Escale de 3h à l'île-aux-Moines Retour Locmariaquer: 14h15 Ou sans escale, retour Locmariaquer: 11h20	<b>AVEC escale</b> Adulte: 20 € 4-14 ans: 13 € - de 4 ans: 3 €
<b>Départ:</b> 16h30	<b>n°8</b>	La croisière thématique du Golfe, les îles mégalithiques, l'ostréiculture, l'ornithologie. Retour Locmariaquer: 18h00	<b>SANS escale</b> Adulte: 19 € 4-14 ans: 12 € - de 4 ans: 3 €

**NOUVEAUTÉ**

## LA RIVIÈRE D'AURAY JUSQU'À SAINT-GOUSTAN

UNIQUEMENT LES MERCREDIS : 11/6 - 25/6 - 9/7 - 23/7 - 6/8 - 20/8 - 3/9 - 17/9

<b>Départ:</b> 14h15	<b>n°11</b>	Croisière commentée en rivière d'Auray aux dates indiquées ci-dessus avec escale d'1h30 à St-Goustan	Adulte: 26 € 4-14 ans: 15 € - de 4 ans: 3 €
<b>Arrivée:</b> 18h00			

## NAVETTE DIRECTE POUR L'ÎLE-AUX-MOÎNES OU L'ÎLE D'ARZ

UNIQUEMENT LE MERCREDI DU 02/07 AU 27/08

<b>Départ:</b> 9h30	<b>n°12</b>	Escale de 6h30 à l'île-Aux-Moines	Adulte: 22 € 4-14 ans: 14 € - de 4 ans: 3 €
<b>Arrivée:</b> 18h00	<b>n°13</b>	Escale de 6h à l'île d'Arz	

Vers HOUAT

## ESCAPADE VERS LES ÎLES DU LARGE : HOUAT OU HOËDIC

LE MARDI ET LE JEUDI DU 03/07 AU 28/08 + TOUS LES VENDREDIS\* EN AOÛT

<b>LOCMARIAQUER</b> Départ: 8h25 Arrivée: 19h15	<b>HOUAT</b> Arrivée: 9h55 Départ: 17h50 *Vendredi: 17h05	<b>n°9</b>	<b>Aller / Retour Journée</b> Adulte: 33 € 4-14 ans: 20 € - de 4 ans: 5 €	<b>Aller ou retour simple</b> Adulte: 23 € 4-14 ans: 14 € - de 4 ans: 5 €
---	--	------------	--	--

Vers HOËDIC

LE MARDI ET LE JEUDI DU 03/07 AU 28/08 + TOUS LES VENDREDIS\* EN AOÛT

<b>LOCMARIAQUER</b> Départ: 8h25 Arrivée: 19h15	<b>HOËDIC</b> Arrivée: 9h30 Départ: 18h20 *Vendredi: 17h35	<b>n°10</b>	<b>Aller / Retour Journée</b> Adulte: 33 € 4-14 ans: 20 € - de 4 ans: 5 €	<b>Aller ou retour simple</b> Adulte: 23 € 4-14 ans: 14 € - de 4 ans: 5 €
---	---	-------------	--	--

RÉSERVATION CONSEILLÉE : [vedettes-angelus.com](http://vedettes-angelus.com) ou au 02 97 57 30 29 ou au 02 97 57 37 32

Toutes nos conditions générales de transport sur [vedettes-angelus.com](http://vedettes-angelus.com)

## OÙ ACHETER VOS BILLETS ?

### Sur place à Locmariaquer :

- 1 À notre bureau du Port du Guilvin  
Tél. 02 97 57 30 29 - Point GPS : Rue du Guilvin
- 2 À notre bureau du Port, près de la boulangerie  
Tél. 02 97 57 37 32 - Point GPS : Darioirigum

### Dans les offices de tourisme :

Auray - Carnac - Erdeven - Etel  
Guidel - Hennebont - Larmor-Plage -  
La-Trinité-Sur-Mer - Lorient - Plouharnel  
Questembert - Quiberon - Ste-Anne-d'Auray  
- Saint-Pierre-Quiberon - Plœmeur -  
Port-Louis - Rochefort-en-Terre - Vannes

### Achat en ligne sur [vedettes-angelus.com](http://vedettes-angelus.com)



### À nos guichets :

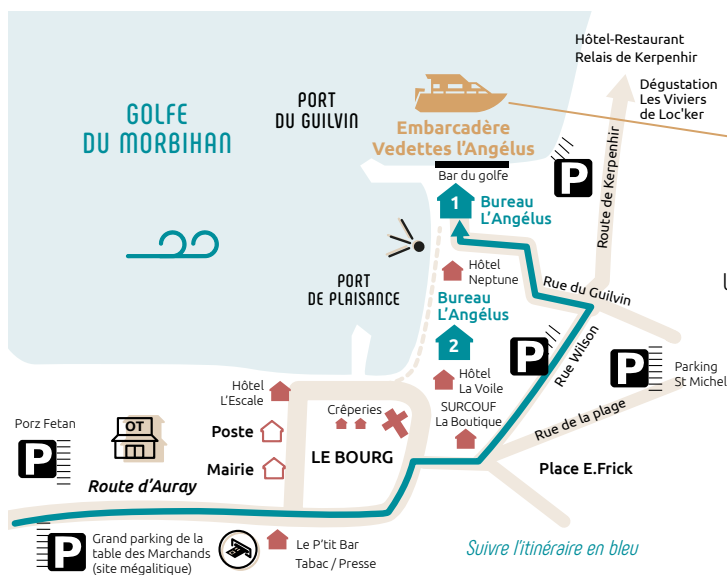


Besoin d'aide pour réserver  
la croisière de vos rêves  
sur le Golfe du Morbihan ?

CONTACTEZ NOTRE  
**SERVICE CLIENTS**  
disponible 7 jours/7 de 8h30 à 20h

**02 97 57 30 29**

## COMMENT VENIR À LOCMARIAQUER ?



### LIEU D'EMBARQUEMENT

Port du Guilvin  
Point GPS : Rue du Guilvin  
56740 LOCMARIAQUER

### PARKINGS GRATUITS

Wilson, Terrain des sports, Porz-Fétan,  
St Michel, La Falaise, Base Nautique,  
Des Mégalithes

- Office de Tourisme
- Distributeur de billets
- Sentier accès piétons Port du Guilvin
- Chiens admis sur le bateau.

Suivre l'itinéraire en bleu



Offre spéciale  
**remise de 25 %\***  
le week-end pour les Morbihannais

*\* sur présentation d'un justificatif (carte d'identité à l'adresse dans le Morbihan ou carte grise du véhicule). Attention - Offre non valable vendredi et samedi de l'Ascension, le dimanche de la Pentecôte et mois d'Août 2025.*



Partenariat avec  
**le site des mégalithes\***  
de Locmariaquer

*\* Tarif préférentiel sur présentation du Pass des Mégalithes*

**Partenariat avec le château  
de Suscinio de Sarzeau\***

\*Tarifs préférentiels  
sur présentation des billets



En toute saison,  
offrez à vos proches, nos croisières en  
**bon cadeau**  
en vente sur [vedettes-angelus.com](http://vedettes-angelus.com)



## OFFRES GROUPES

### SORTIES GROUPES

Tarif spécial à partir de **20 personnes**  
sur toutes nos croisières

**Le circuit coup de cœur** - Croisière n° 1  
Le tour format XXL de 50 km entre Loch et Golfe

**Entre terre et mer** - Croisière n° 2  
Remontée de la rivière d'Auray

**Grand tour du Golfe de 32 km**  
Croisière n° 3 : fin de matinée - avec escale  
Croisière n° 4 : après-midi - avec escale  
Croisière n° 5 : après midi - sans escale

**La mini-croisière** - Croisière n° 6  
après-midi - sans escale



## ÉVÈNEMENTS FAMILIAUX & ENTREPRISES

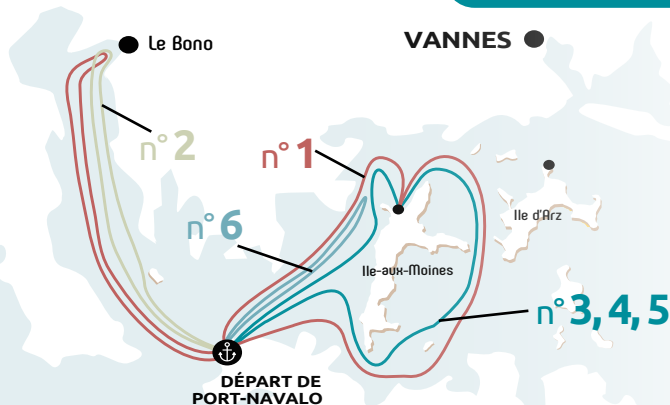
Privatisation d'une vedette  
Tour du Golfe  
et prestations sur mesure

Devis sur demande au 02 97 57 30 29 - [vedettes-angelus@wanadoo.fr](mailto:vedettes-angelus@wanadoo.fr)  
En savoir + sur [vedettes-angelus.com](http://vedettes-angelus.com) - rubrique Offres Groupes

# LES CROISIÈRES 7J/7

02 97 49 42 53 ou 02 97 57 30 29

AVRIL  
MAI  
JUIN  
JUILLET  
AOÛT  
SEPTEMBRE  
2025



## LE CIRCUIT « COUP DE CŒUR » ENTRE LOCH ET GOLFE (circuit de 50 km)

Départ : 09h30  
Retour : 14h45  
ou 16h15

**n°1**  
Croisière  
de 5h  
ou de 7h

Remontée du LOCH (rivière d'Auray) jusqu'aux ponts du Bono + visite complète du Golfe par le Sud de l'île-aux-Moines et la côte d'Arradon avec escale à l'île-aux-Moines

Adulte : 32 €  
4 - 14 ans : 20 €  
- de 4 ans : 3 €

**Escale à l'île-aux-Moines au choix :**  
12h30 - 13h45 (retour Port-Navalo : 14h45)  
ou 12h30 - 15h45 (retour Port-Navalo : 16h15)

## LA REMONTÉE DU LOCH, LA RIVIÈRE D'AURAY

Départ : 9h30  
Retour : 11h45

**n°2**  
Promenade  
de 2h

La Remontée du LOCH, la rivière d'AURAY jusqu'aux ponts du Port du Bono

Adulte : 19 €  
4 - 14 ans : 12 €  
- de 4 ans : 3 €

## LES CLASSIQUES : LE TOUR DU GOLFE (circuit de 32 km)

Départ : 11h45  
Retour : 14h45  
ou 16h15

**n°3**  
Croisière  
de 3h ou 4h30

**Escale à l'île-aux-Moines au choix :**  
12h30 - 13h45 (retour Port-Navalo : 14h45)  
ou 12h30 - 15h45 (retour Port-Navalo : 16h15)

Adulte : 26,50 €  
4 - 14 ans : 16,50 €  
- de 4 ans : 3 €

Départ : 14h45  
Retour : 17h45

**n°4**  
Croisière de 3h

Escale de 1h30 à l'île-aux-Moines  
Retour Port-Navalo : 17h45

Départ : 14h45  
Retour : 16h15

**n°5**  
Croisière de 1h30

Sans escale à l'île-aux-Moines  
Retour Port-Navalo : 16h15

## MINI-CROISIÈRE DANS LE GOLFE (circuit de 1h30)

Départ : 16h15

**n°6**  
Croisière de 1h30

Sans escale à l'île-aux-Moines  
Retour Port-Navalo : 17h45

Adulte : 19 €  
4 - 14 ans : 11 €  
- de 4 ans : 3 €



AUDIO-COMMENTARIES INCLUDED

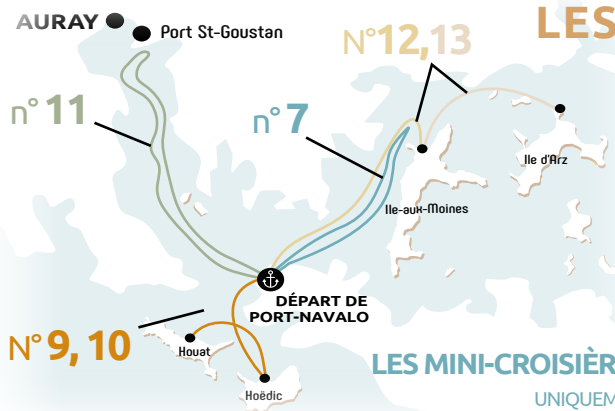


CROISIÈRES COMMENTÉES



CHIENS ADMIS

# LES CROISIÈRES ESTIVALES



Juillet  
& Août

Les  
Estivales  
2025

## LES MINI-CROISIÈRES DANS LE GOLFE (circuit de 1h30)

UNIQUEMENT 08/07 AU 30/08 DU LUNDI AU VENDREDI

<b>Départ:</b> 9h30	<b>n°7</b>	Escale de 3h à l'île-aux-Moines Retour Port-Navalo : 14h45	Adulte : 20 € 4 - 14 ans : 13 € - de 4 ans : 3 €
<b>Départ:</b> 16h15	<b>n°8</b>	La croisière thématique du Golfe, les îles mégalithiques, l'ostréiculture, l'ornithologie. Retour Port-Navalo : 17h45	Adulte : 19 € 4 - 14 ans : 12 € - de 4 ans : 3 €
<b>Départ:</b> 14h00 <b>Arrivée:</b> 18h15	<b>n°11</b>	Croisière commentée en rivière d'Auray aux dates indiquées ci-dessus avec escale d'1h30 à St-Goustan	Adulte : 26 € 4 - 14 ans : 15 € - de 4 ans : 3 €

**NOUVEAUTÉ**

## LA RIVIÈRE D'AURAY JUSQU'À SAINT-GOUSTAN

UNIQUEMENT LES MERCREDIS : 11/6 - 25/6 - 9/7 - 23/7 - 6/8 - 20/8 - 3/9 - 17/9

## NAVETTE DIRECTE POUR L'ÎLE-AUX-MOÎNES OU L'ÎLE D'ARZ

UNIQUEMENT LE MERCREDI DU 02/07 AU 27/08

<b>Départ:</b> 9h15	<b>n°12</b>	Escale de 6h30 à l'île-Aux-Moines	Adulte : 22 € 4 - 14 ans : 14 € - de 4 ans : 3 €
<b>Arrivée:</b> 17h45	<b>n°13</b>	Escale de 6h à l'île d'Arz	- de 4 ans : 3 €

Vers **HOUAT**

## ESCAPADE VERS LES ÎLES DU LARGE : HOUAT OU HOËDIC

LE MARDI ET LE JEUDI DU 03/07 AU 28/08 + TOUS LES VENDREDIS\* EN AOÛT

<b>PORT-NAVALO</b> Départ : 8h40 Arrivée : 19h00	<b>HOUAT</b> Arrivée : 9h55 Départ : 17h50 *Vendredi : 17h05	<b>n°9</b>	<b>Aller / Retour Journée</b> Adulte : 33 € 4 - 14 ans : 20 € - de 4 ans : 5 €	<b>Aller ou retour simple</b> Adulte : 23 € 4 - 14 ans : 14 € - de 4 ans : 5 €
--	---	------------	---	---

Vers **HOËDIC**

LE MARDI ET LE JEUDI DU 03/07 AU 28/08 + TOUS LES VENDREDIS\* EN AOÛT

<b>PORT-NAVALO</b> Départ : 8h40 Arrivée : 19h00	<b>HOËDIC</b> Arrivée : 9h30 Départ : 18h20 *Vendredi : 17h35	<b>n°10</b>	<b>Aller / Retour Journée</b> Adulte : 33 € 4 - 14 ans : 20 € - de 4 ans : 5 €	<b>Aller ou retour simple</b> Adulte : 23 € 4 - 14 ans : 14 € - de 4 ans : 5 €
--	--	-------------	---	---

**RÉSERVATION CONSEILLÉE : [vedettes-angelus.com](http://vedettes-angelus.com) ou au 02 97 57 30 29 ou au 02 97 57 37 32**

Toutes nos conditions générales de transport sur [vedettes-angelus.com](http://vedettes-angelus.com)

## OÙ ACHETER VOS BILLETS ?

Sur place à Port-Navalo :

**1** Notre bureau de Port-Navalo : La Criée  
Tél. 02 97 49 42 53 - Point GPS : Rue Général De Gaulle  
56640 ARZON

Dans les offices de tourisme :

Arzon - Damgan - La-Roche-Bernard  
- Questembert - Muzillac - Pénestin  
- Sarzeau - Saint-Gildas-de-Rhuys -  
Rochefort-en-Terre - Vannes

Achat en ligne sur : [vedettes-angelus.com](http://vedettes-angelus.com)

À nos guichets :



Besoin d'aide pour réserver  
la croisière de vos rêves  
sur le Golfe du Morbihan ?

CONTACTEZ NOTRE  
**SERVICE CLIENTS**  
disponible 7 jours/7 de 8h30 à 20h

**02 97 57 30 29**

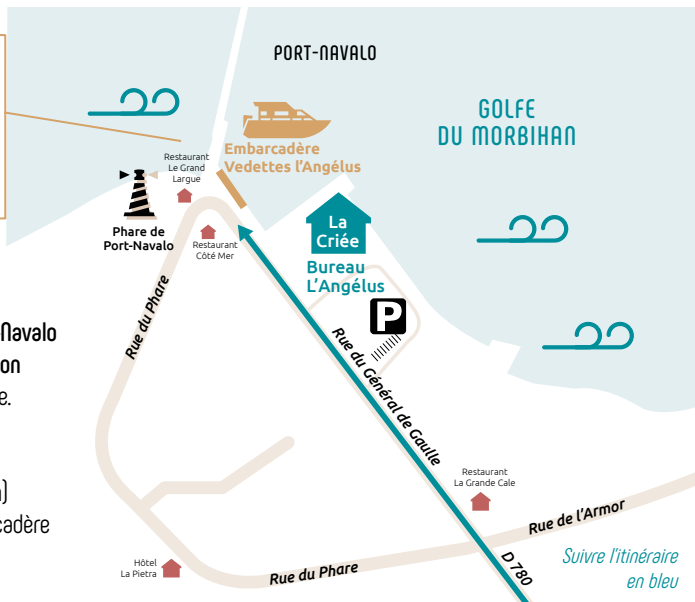
## COMMENT VENIR À PORT-NAVALO ?

### LIEU D'EMBARQUEMENT

Port-Navalo  
Point GPS : Rue Général De Gaulle  
56640 ARZON

### STATIONNEMENT & NAVETTES

- Parking payant de La Criée à Port-Navalo
- Parking et navettes gratuits à Arzon  
GPS : Aire du Sanso, rue de la Butte.  
En saison, dates et horaires  
se renseigner sur [www.arzon.fr](http://www.arzon.fr)  
Parking du Sanso (Super U d'Arzon)  
+ navette Arzibus jusqu'à l'embarcadère



Suivre l'itinéraire  
en bleu

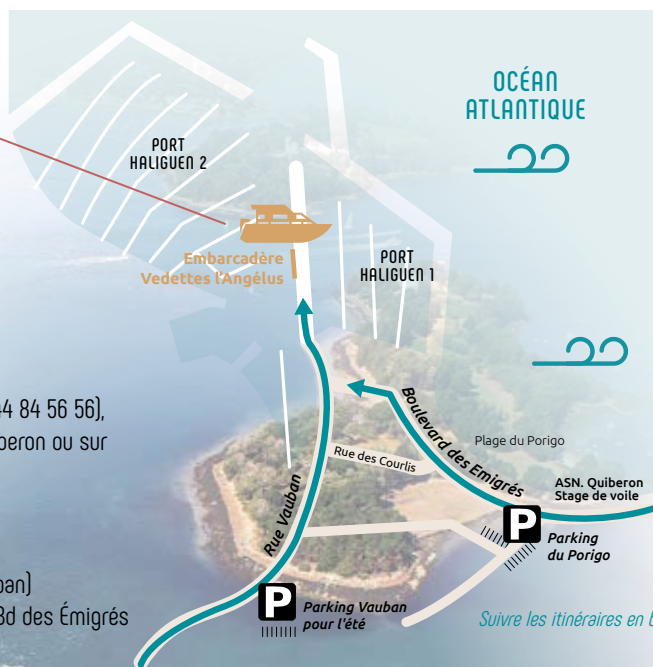


**EMBARQUEZ À PORT-HALIGUEN/QUIBERON****TRAVERSÉE DE LA BAIE + TOUR DU GOLFE DU MORBIHAN**

LE MARDI ET LE JEUDI DU 03/07 AU 28/08

**Départ :** 10h45  
**Arrivée :** 17h15**n°14**

Escale de 3h à l'île-Aux-Moines

**Adulte :** 32 €  
**4 - 14 ans :** 20 €  
**- de 4 ans :** 5 €**LIEU D'EMBARQUEMENT**Port Haliguen 1  
Point GPS : Quai des Artistes  
56170 QUIBERONSe présenter 15 min avant départ  
Présentation des billets à bord**Achats des billets :**Offices de tourisme de Quiberon (02 44 84 56 56),  
Carnac, Plouharnel et Saint-Pierre-Quiberon ou sur  
notre site : [vedettes-angelus.com](http://vedettes-angelus.com)**PARKINGS GRATUITS**Parking Vauban (en face du 7 rue Vauban)  
Parking plage de Porigo Point GPS : 1 Bd des Émigrés*Suivre les itinéraires en bleu*Chiens admis  
sur le bateau.




# LE GOLFE DU MORBIHAN : UNE DES PLUS BELLES BAIES DU MONDE





## Les croisières :

Les tracés de couleurs correspondent aux différentes croisières.



### GOLFE DU MORBIHAN

-  Les classiques (Tour du Golfe)
-  Les mini-croisières
-  La croisière Coup de cœur



### LES ÎLES DU GOLFE

-  Traversée directe vers l'île aux Moines
-  Traversée directe vers l'île d'Arz

### LES ÎLES DU LARGE

-  L'île de Houat
-  L'île de Hoëdic

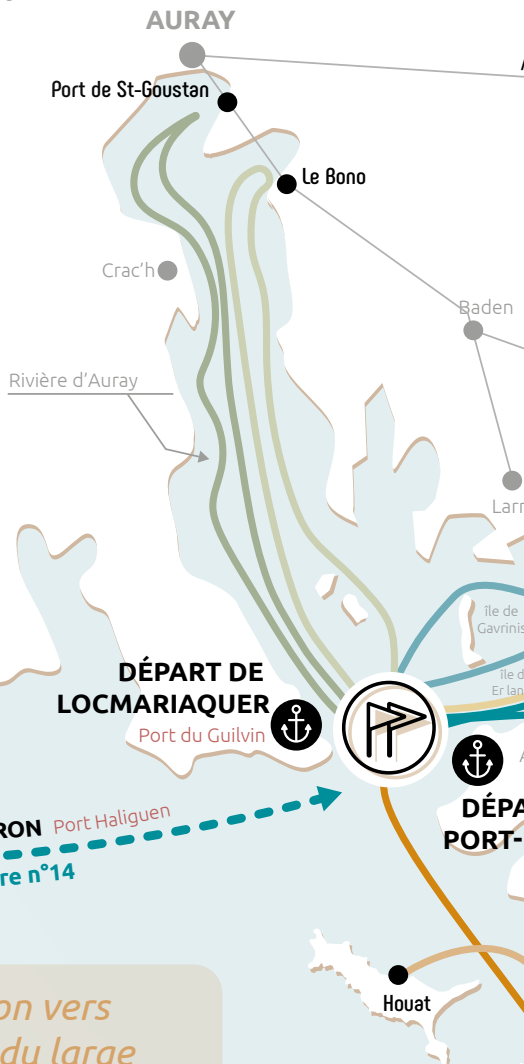
### RIVIÈRE D'AURAY

-  Escale à St-Goustan
-  Jusqu'aux ponts du Bono

### CROISIÈRE THÉMATIQUE

Axé sur les principaux points de vue du Golfe avec des commentaires personnalisés sur l'ostréiculture, les îles mégalithiques et l'ornithologie.

◀ LORIENT



“ Évasion vers  
les îles du large ”

## UNE COMPAGNIE FAMILIALE



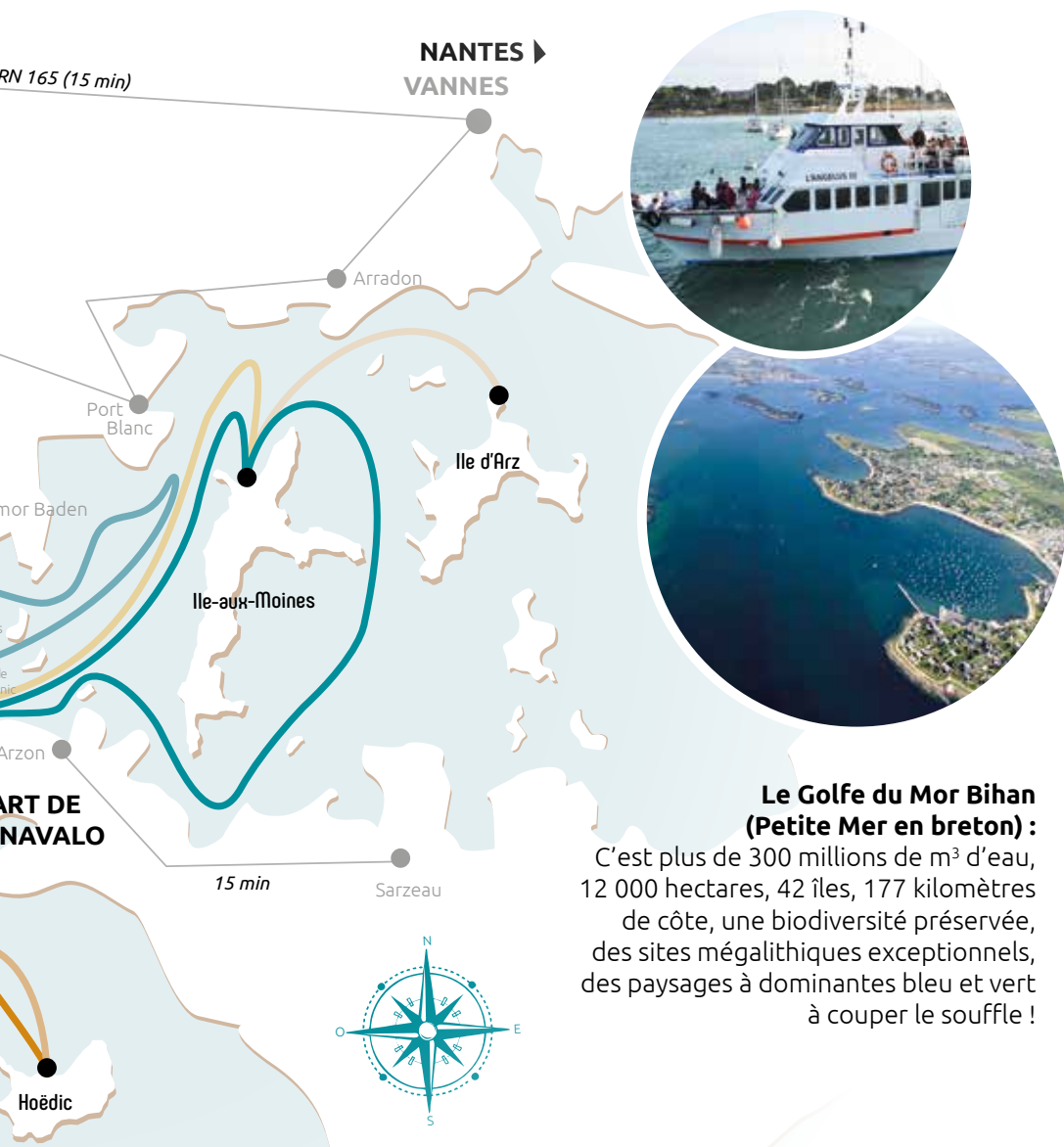
3 vedettes de 80 à 196 passagers  
Entre 6 et 10 croisières par jour d'avril à septembre  
au départ de Locmariaquer p.2, de Port-Navalo p.6  
ou de Quiberon/Port-Haliguen p.9



### 3 ports de départ idéalement situés :

2 embarcadères aux portes du Golfe du Morbihan : Locmariaquer (p.2) et Port-Navalo (p.6)

1 embarcadère supplémentaire en Juillet/Août : Port Haliguen - Quiberon (p.9)



### Le Golfe du Mor Bihan (Petite Mer en breton) :

C'est plus de 300 millions de m<sup>3</sup> d'eau, 12 000 hectares, 42 îles, 177 kilomètres de côte, une biodiversité préservée, des sites mégalithiques exceptionnels, des paysages à dominante bleu et vert à couper le souffle !

## UNE COMPAGNIE AU SERVICE DES PASSAGERS



Des croisières 7 jours sur 7 à partir de 19 €

Un équipage au service de votre sécurité.

Des croisières commentées par le capitaine.

# CHOISISSEZ VOTRE CROISIÈRE



Notre Compagnie propose des départs pour le Golfe du Morbihan tout au long de la journée, **du 6 avril au 30 septembre.**



**AU DÉPART  
DE NOS DEUX  
EMBARCADÈRES !**

Consultez les horaires et les tarifs pour **Locmariaquer** page 2, pour **Port-Navalo** page 6, et pour **Quiberon/Port-Haliguen** page 9.

“

*Des croisières de rêve,  
un moment privilégié !*

”



Croisière  
Coup de coeur



n°1

## LA CROISIÈRE XXL

**Circuit de 50 km**  
balade en rivière d'Auray,  
escale à l'Île-aux-Moines  
et tour complet du Golfe



**OFFREZ NOS CROISIÈRES  
SOUS FORME DE BON CADEAU !**

Achat sur [vedettes-angelus.com](http://vedettes-angelus.com)  
ou au 02 97 57 30 29



# LE GOLFE DU MORBIHAN EXCLUSIVEMENT

Tour complet du Golfe (32 km)  
avec ou sans escale  
à l'Île-aux-Moines



## Les classiques

- 7/7  
n°3
- 7/7  
n°4
- 7/7  
n°5



Conception : Studio Ayanoumi - Crédits photos : A.Lamoureux - Golfe du Morbihan Vannes Tourisme, Thierry Martinez, Loïc Kersuzan, Gérard Lochet, Jacques Vapillon, Claude Le Du, Laurent Rannou, Yannick Le Gal.

# CHOISISSEZ VOTRE **CROISIÈRE**



**AU DÉPART  
DE NOS DEUX  
EMBARCADÈRES !**

“

*Détente et découverte  
en famille !*

”



## Mini-croisières



n°6

n°7

n°8

## UN CONCENTRÉ D'ÉMOTIONS

### Mini-croisière d'1h30

par Gavrinis et la côte Ouest  
de l'Île-aux-Moines, avec ou  
sans escale à l'Île-aux-Moines.



### HORAIRES ET TARIFS :

Locmariaquer page 2

Port-Navalo page 6

& Quiberon page 9

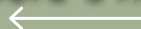
# BALADE ENTRE TERRE & MER

Croisières n° 1, 2  
jusqu'aux ponts du Bono

Croisière n°11  
avec escale à Saint-Goustan



Rivière d'Auray



AUDIO-COMMENTARIES INCLUDED  
english/german/spanish





CHIENS ADMIS



CROISIÈRES COMMENTÉES EN FRANÇAIS

## VISITEZ L'ÎLE SURNOMMÉE LA PERLE DU GOLFE LE TEMPS D'UNE ESCALE

**NOUS PROPOSONS 5 CROISIÈRES AVEC ESCALE À L'ÎLE-AUX-MOINES**

L'escale de 3h00		n°1	n°3		n°7
L'escale d'1h à 1h30		n°1	n°3-4		n°8

Horaires et tarifs : page 2 (Locmariaquer) et page 6 (Port-Navalo)

  
**AU DÉPART  
DE NOS DEUX  
EMBARCADÈRES !**



«La Perle du Golfe»  
6 km de long et 3 km de large  
3 sentiers...

**Embarcadère  
de l'île-aux-Moines  
Vedettes l'Angélus**



Pointe de Toulindac

Pointe du Trec'h

Grande plage

**Le Bourg**

Plage de Port Miquel  
Anse du Gueric

**Le Cromlec'h de  
Kergonan**

Pointe de Brouel

Anse du  
Vran

Point Kastell er  
Guévr

Plage du Gored

**Golfe du  
Morbihan**

Plage du Rudel

Pointe  
du Sperneguy

**Dolmen de  
Penhap**

Anse du Guip

Pointe de Brannec

Pointe du  
Nioul



À voir / à faire absolument : Le Bourg, la Grande Plage,  
la Pointe du Trec'h, le Cromlec'h de Kergonan, le dolmen de Penhap...



Juillet  
& AoûtLes  
Estivales  
2025

## JOURNÉE-DÉCOUVERTE DE L'ÎLE-AUX-MOINES ET DE L'ÎLE D'ARZ

### NAVETTE DIRECTE POUR L'ÎLE-AUX-MOINES OU L'ÎLE D'ARZ

UNIQUEMENT LE MERCREDI DU 02/07 AU 27/08

Départ Port-Navalo : 9h15  
Départ Locmariaquer : 9h30

n° 12

Escale de 6h30 à l'île-aux-Moines

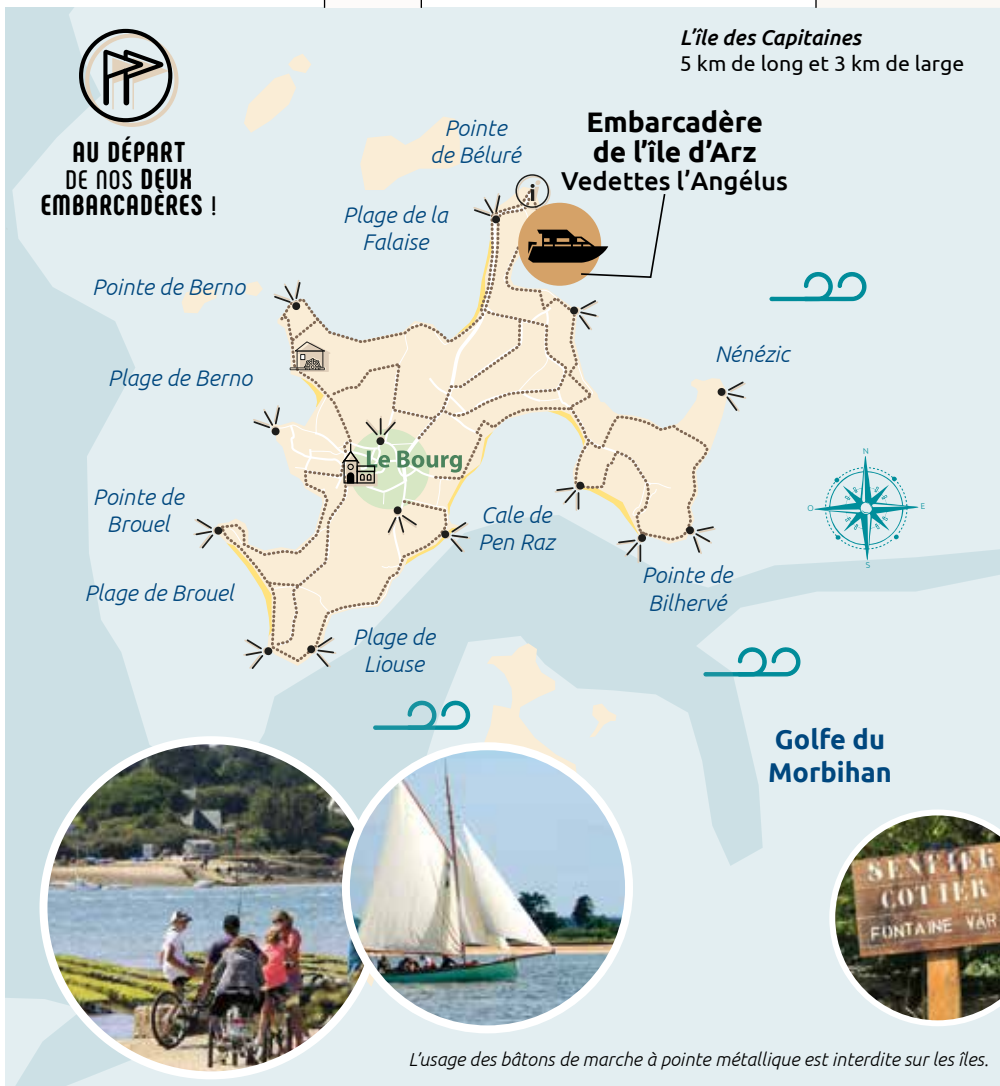
Adulte : 22 €

4 - 14 ans : 14€

- de 4 ans : 3 €

n° 13

Escale de 6h à l'île d'Arz



**À voir / à faire absolument : Le Bourg, les Plages, le musée des Marins et des Capitaines, les panoramas sur les autres îles du Golfe...**

LE MARDI ET LE JEUDI DU 03/07 AU 28/08 + TOUS LES VENDREDIS\* EN AOÛT

**LOCMARIAQUER**  
 Départ : 8h25  
**PORT-NAVALO**  
 Départ : 8h40

**HOUAT**  
 Arrivée : 9h55  
 Départ : 17h50  
 \*Vendredi : 17h05

n°9

**Aller/Retour Journée**  
 Adulte : 33 €  
 4 - 14 ans : 20 €  
 - de 4 ans : 5 €

**Aller/Retour simple**  
 Adulte : 23 €  
 4 - 14 ans : 14 €  
 - de 4 ans : 5 €

*Authentique & Exotique*

5 km de long et 1 km de large



**AU DÉPART  
 DE NOS DEUX  
 EMBARCADÈRES !**



**Embarcadère  
 de Houat  
 Vedettes l'Angélus**



**À voir / à faire absolument : Le Bourg, les Plages, l'Éclosarium**

LE MARDI ET LE JEUDI DU 03/07 AU 28/08 + TOUS LES VENDREDIS\* EN AOÛT

**LOCMARIAQUER**  
 Départ : 8h25  
**PORT-NAVALO**  
 Départ : 8h40

**HOËDIC**  
 Arrivée : 9h30  
 Départ : 18h20  
 \*Vendredi : 17h35

n° 10

**Aller/Retour Journée**  
 Adulte : 33 €  
 4 - 14 ans : 20 €  
 - de 4 ans : 5 €

**Aller/Retour simple**  
 Adulte : 23 €  
 4 - 14 ans : 14 €  
 - de 4 ans : 5 €



**AU DÉPART  
 DE NOS DEUX  
 EMBARCADÈRES !**

*Envoûtante & Sauvage*  
 2,5 km de long et 800 mètre de large



Pointe du Vieux  
 Château

Plage de  
 Port Neuf

Dolmen de  
 Coh-Castel

Port d'Hoëdic

**Embarcadère  
 de Hoëdic  
 Vedettes l'Angélus**

Beg Er Argol

Beg Lagad

Beg Er  
 Sennerion

Le Bourg

Beg Er  
 Lannegui

Plage de Port la Croix

Port Parnec

Vinglé

Beg Er Faut

**Océan  
 Atlantique**



*L'usage des bâtons de marche à pointe métallique est interdite sur les îles.*

**À voir / à faire absolument : le tour de l'île par les sentiers du littoral**

# AUDIO-COMMENTARIES INCLUDED



Welcome aboard / Willkommen an bord / Bienvenido a bordo



FROM OUR TWO  
PIERS!

A full day cruise 32€/pers

## A full day cruise

the cruise « Coup de cœur »  
(n° 1) starting in the morning  
(9h30 am from Port-Navalo/Arzon  
or 10h00 am from Locmariaquer).



Half a day or a day cruise 26,50€/pers

## Cruises n°3 or n°4

with stop over at l'Île aux Moines

## Cruises n°5

with no stop over.



Only 2 hours cruise from 19€/pers

## Cruise n°2

on the river Auray

## The shortest cruise n°6

lasts 1h30 with no stop over.



## HOW TO BUY YOUR TICKETS ?

### Tourism offices

Our sales office

at Locmariaquer or Port-Navalo piers

By phone : 02 97 57 30 29 or 02 97 49 42 53

[www.vedettes-angelus.com](http://www.vedettes-angelus.com)

### Locmariaquer pier

Port du Guilvin

02 97 57 30 29

02 97 57 37 32

### Port-Navalo pier

Rue du Gal de Gaulle

02 97 49 42 53

Get it on App Store  
and Google Play

