

Réservation et achat en ligne :
www.vedettes-angelus.com
02 97 57 30 29 - 02 97 49 42 53

BRETAGNE®

5 avril /
30 septembre

Saison
2026

VEDETTES

ANGÉLUS

CROISIÈRES COMMENTÉES **GOLFE** DU MORBIHAN

DÉPART DE LOCMARIAQUER p. 2

DÉPART DE PORT-NAVALO p. 6



Golfe du Morbihan / Rivière d'Auray / Île-aux-Moines / Arz / Houat / Hoëdic

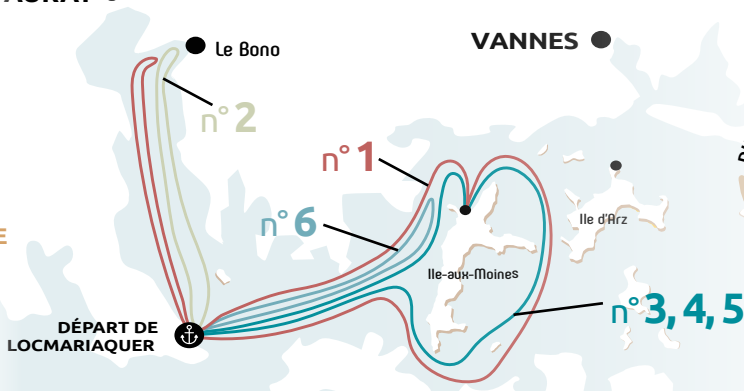
LES CROISIÈRES 7J/7

02 97 57 30 29 ou 02 97 57 37 32

AURAY ●

VANNES ●

AVRIL
MAI
JUIN
JUILLET
AOÛT
SEPTEMBRE
2026



CROISIÈRE « COUP DE CŒUR » ENTRE LOCH ET GOLFE (circuit de 50 km)

Départ : 10h00

n°1

Croisière
de 4h30
ou de 6h30

Remontée du LOCH (rivière d'Auray) jusqu'aux ponts du Bono + visite complète du Golfe par le Sud de l'île-aux-Moines et la côte d'Arradon avec escale à l'île-aux-Moines

Escale à l'île-aux-Moines au choix :

12h30 - 13h45. Retour Locmariaquer : 14h15
ou 12h30 - 15h45. Retour Locmariaquer : 16h30

Adulte : 32 €
4 - 14 ans : 20 €
- de 4 ans : 3 €

LA REMONTÉE DU LOCH, LA RIVIÈRE D'AURAY

Départ : 10h00

n°2

Promenade
de 1h30

La Remontée du LOCH, la rivière d'AURAY
jusqu'aux ponts du Port du Bono.
Retour Locmariaquer : 11h30

Adulte : 19 €
4 - 14 ans : 12 €
- de 4 ans : 3 €

LES CLASSIQUES : LE TOUR DU GOLFE (circuit de 32 km)

Départ : 11h30

n°3

Croisière
de 3h ou 5h

Escale à l'île-aux-Moines au choix :

12h30 - 13h45. Retour Locmariaquer : 14h15
ou 12h30 - 15h45. Retour Locmariaquer : 16h30

Départ : 14h30

n°4

Croisière de 3h30

Escale de 1h30 à l'île-aux-Moines
Retour Locmariaquer : 18h00

Départ : 14h30

n°5

Croisière de 2h

Sans escale à l'île-aux-Moines
Retour Locmariaquer : 16h30

Adulte : 26,50 €
4 - 14 ans : 16,50 €
- de 4 ans : 3 €

MINI-CROISIÈRE DANS LE GOLFE (circuit de 1h30)

Départ : 16h30

n°6

Croisière de 1h30

Sans escale à l'île-aux-Moines
Retour Locmariaquer : 18h00

Adulte : 19 €
4 - 14 ans : 12 €
- de 4 ans : 3 €



AUDIO-COMMENTARIES INCLUDED
english/german/spanish



CROISIÈRES COMMENTÉES
en français



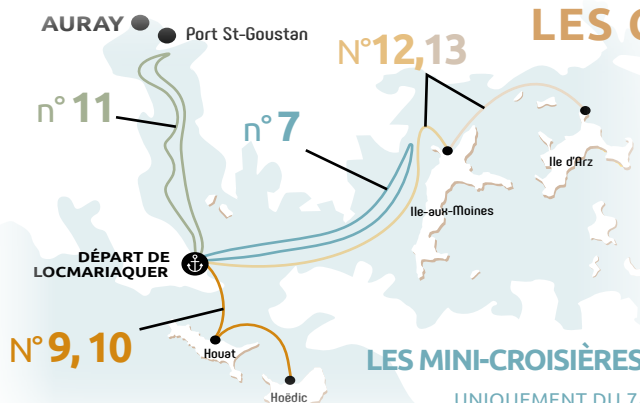
CHIENS ADMIS



LES CROISIÈRES ESTIVALES

Juillet
& Août

Les
Estivales
2026



LES MINI-CROISIÈRES DANS LE GOLFE (circuit de 1h30)

UNIQUEMENT DU 7/7 AU 28/08 DU LUNDI AU VENDREDI

Départ : 9h30	n°7	Escale de 3h à l'île-aux-Moines Retour Locmariaquer : 14h15 Ou sans escale. Retour Locmariaquer : 11h20	AVEC escale Adulte : 20 € 4 - 14 ans : 13 € - de 4 ans : 3 €	SANS escale Adulte : 19 € 4 - 14 ans : 12 € - de 4 ans : 3 €
------------------	-----	---	---	---

LA RIVIÈRE D'AURAY JUSQU'À SAINT-GOUSTAN

UNIQUEMENT LES MERCREDIS ET LES VENDREDIS :

10/06 - 24/06 - 01/07 - 15/07 - 24/07 - 29/07 - 12/08 - 14/08 - 26/08 - 28/08 - 09/09 - 11/09 - 23/09

Départ : 14h15	n°11	Croisière commentée en rivière d'Auray aux dates indiquées ci-dessus selon les marées avec escale d'1h30 à St-Goustan. Retour Locmariaquer : 18h00	Adulte : 26 € 4 - 14 ans : 15 € - de 4 ans : 3 €
-------------------	------	---	--

NAVETTE DIRECTE POUR L'ÎLE-AUX-MOINES OU L'ÎLE D'ARZ

Départ : 9h30	n°12	UNIQUEMENT LE LUNDI, LE MERCREDI ET LE VENDREDI DU 01/07 AU 28/08 Escale de 6h30 à l'île-Aux-Moines Retour Locmariaquer : 18h00	Adulte : 22 € 4 - 14 ans : 14 € - de 4 ans : 3 €
	n°13	UNIQUEMENT LE MERCREDI DU 01/07 AU 26/08 Escale de 6h à l'île d'Arz Retour Locmariaquer : 18h00	

Vers HOUAT

ESCAPADE VERS LES ÎLES DU LARGE : HOUAT OU HOËDIC

LE MARDI ET LE JEUDI DU 02/07 AU 27/08 + TOUS LES VENDREDIS* EN AOÛT

LOCMARIAQUER Départ : 8h25 Retour : 19h15	HOUAT Arrivée : 9h55 Départ : 17h50 *Vendredi : 17h05	n°9	Aller / Retour Journée Adulte : 33 € 4 - 14 ans : 20 € - de 4 ans : 5 €	Aller ou retour simple Adulte : 23 € 4 - 14 ans : 14 € - de 4 ans : 5 €
---	--	-----	--	--

Vers HOËDIC

LE MARDI ET LE JEUDI DU 02/07 AU 27/08 + TOUS LES VENDREDIS* EN AOÛT

LOCMARIAQUER Départ : 8h25 Retour : 19h15	HOËDIC Arrivée : 9h30 Départ : 18h20 *Vendredi : 17h35	n°10	Aller / Retour Journée Adulte : 33 € 4 - 14 ans : 20 € - de 4 ans : 5 €	Aller ou retour simple Adulte : 23 € 4 - 14 ans : 14 € - de 4 ans : 5 €
---	---	------	--	--

RÉSERVATION CONSEILLÉE : vedettes-angelus.com ou au 02 97 57 30 29 ou au 02 97 57 37 32

Toutes nos conditions générales de transport sur vedettes-angelus.com

OÙ ACHETER VOS BILLETS ?

Sur place à Locmariaquer :

- 1** À notre bureau du Port du Guilvin
Tél. 02 97 57 30 29 - Point GPS : Rue du Guilvin
- 2** À notre bureau du Port, près de la boulangerie
Tél. 02 97 57 37 32 - Point GPS : Darioirigum

Dans les offices de tourisme :

Auray - Carnac - Erdeven - Etel
Guidel - Hennebont - Larmor-Plage -
La-Trinité-Sur-Mer - Lorient - Plouharnel
Questembert - Quiberon - Ste-Anne-d'Auray
- Saint-Pierre-Quiberon - Plœmeur -
Port-Louis - Rochefort-en-Terre - Vannes

Achat en ligne sur vedettes-angelus.com



À nos guichets :



Besoin d'aide pour réserver
la croisière de vos rêves
sur le Golfe du Morbihan ?

CONTACTEZ NOTRE
SERVICE CLIENTS
disponible 7 jours/7 de 8h30 à 20h

02 97 57 30 29

COMMENT VENIR À LOCMARIAQUER ?





Offre spéciale
remise de 20 %*
le week-end pour les Morbihannais



** sur présentation d'un justificatif de domicile du Morbihan (par exemple carte grise du véhicule). Attention - Offre non valable vendredi et samedi de l'Ascension, le dimanche de la Pentecôte et mois d'Août 2026.*



Partenariat avec
le site des mégalithes*
de Locmariaquer



** Tarif préférentiel sur présentation du Pass des Mégalithes*

**Partenariat avec le château
de Suscinio de Sarzeau***

*Tarifs préférentiels
sur présentation des billets



En toute saison,
offrez à vos proches, nos croisières en
bon cadeau
en vente sur vedettes-angelus.com



OFFRES GROUPES

SORTIES GROUPES

Tarif spécial à partir de **20 personnes**
sur toutes nos croisières

Le circuit coup de cœur - Croisière n° 1
Le tour format XXL de 50 km entre Loch et Golfe

Entre terre et mer - Croisière n° 2
Remontée de la rivière d'Auray

Grand tour du Golfe de 32 km
Croisière n° 3 : fin de matinée - avec escale
Croisière n° 4 : après-midi - avec escale
Croisière n° 5 : après midi - sans escale

La mini-croisière - Croisière n° 6
après-midi - sans escale



ÉVÈNEMENTS FAMILIAUX & ENTREPRISES

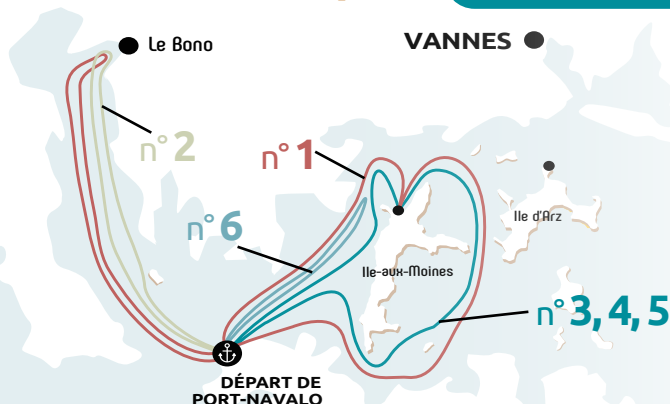
Privatisation d'une vedette
Tour du Golfe
et prestations sur mesure

Devis sur demande au 02 97 57 30 29 - vedettes-angelus@wanadoo.fr
En savoir + sur vedettes-angelus.com - rubrique Offres Groupes

LES CROISIÈRES 7J/7

02 97 49 42 53 ou 02 97 57 30 29

AVRIL
MAI
JUIN
JUILLET
AOÛT
SEPTEMBRE
2026



LE CIRCUIT « COUP DE CŒUR » ENTRE LOCH ET GOLFE (circuit de 50 km)

Départ : 09h30	n°1 Croisière de 5h ou de 7h	Remontée du LOCH (rivière d'Auray) jusqu'aux ponts du Bono + visite complète du Golfe par le Sud de l'île-aux-Moines et la côte d'Arradon avec escale à l'île-aux-Moines	Adulte : 32 € 4 - 14 ans : 20 € - de 4 ans : 3 €
		Escale à l'île-aux-Moines au choix : 12h30 - 13h45. Retour Port-Navalo : 14h45 ou 12h30 - 15h45. Retour Port-Navalo : 16h15	

LA REMONTÉE DU LOCH, LA RIVIÈRE D'AURAY

Départ : 9h30	n°2 Promenade de 2h	La Remontée du LOCH, la rivière d'AURAY jusqu'aux ponts du Port du Bono. Retour Port-Navalo : 11h45	Adulte : 19 € 4 - 14 ans : 12 € - de 4 ans : 3 €
---------------	------------------------	--	--

LES CLASSIQUES : LE TOUR DU GOLFE (circuit de 32 km)

Départ : 11h45	n°3 Croisière de 3h ou 4h30	Escale à l'île-aux-Moines au choix : 12h30 - 13h45. Retour Port-Navalo : 14h45 ou 12h30 - 15h45. Retour Port-Navalo : 16h15	Adulte : 26,50 € 4 - 14 ans : 16,50 € - de 4 ans : 3 €
Départ : 14h45	n°4 Croisière de 3h	Escale de 1h30 à l'île-aux-Moines Retour Port-Navalo : 17h45	
Départ : 14h45	n°5 Croisière de 1h30	Sans escale à l'île-aux-Moines Retour Port-Navalo : 16h15	

MINI-CROISIÈRE DANS LE GOLFE (circuit de 1h30)

Départ : 16h15	n°6 Croisière de 1h30	Sans escale à l'île-aux-Moines Retour Port-Navalo : 17h45	Adulte : 19 € 4 - 14 ans : 12 € - de 4 ans : 3 €
----------------	--------------------------	--	--



AUDIO-COMMENTARIES INCLUDED

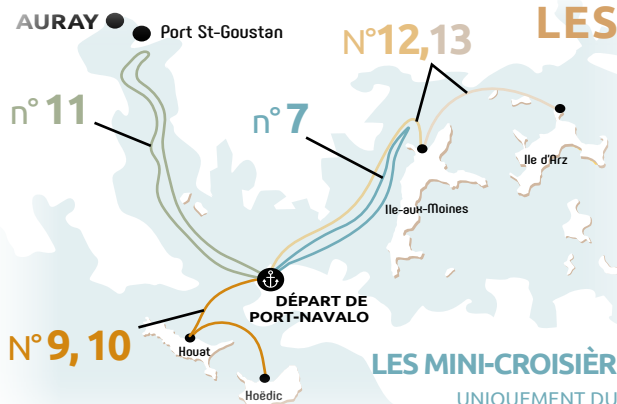


CROISIÈRES COMMENTÉES



CHIENS ADMIS

LES CROISIÈRES ESTIVALES



Juillet
& Août

Les
Estivales
2026

LES MINI-CROISIÈRES DANS LE GOLFE (circuit de 1h30)

UNIQUEMENT DU 07/07 AU 28/08 DU LUNDI AU VENDREDI

Départ: 9h15	n°7	Escale de 3h à l'île-aux-Moines Retour Port-Navalo : 14h45	Adulte : 20 € 4 - 14 ans : 13 € - de 4 ans : 3 €
------------------------	------------	---	--

LA RIVIÈRE D'AURAY JUSQU'À SAINT-GOUSTAN

UNIQUEMENT LES MERCREDIS ET LES VENDREDIS :

10/06 - 24/06 - 01/07 - 15/07 - 24/07 - 29/07 - 12/08 - 14/08 - 26/08 - 28/08 - 09/09 - 11/09 - 23/09

Départ: 14h00	n°11	Croisière commentée en rivière d'Auray aux dates indiquées ci-dessus selon les marées avec escale d'1h30 à St-Goustan Retour Port-Navalo : 18h15	Adulte : 26 € 4 - 14 ans : 15 € - de 4 ans : 3 €
-------------------------	-------------	---	--

NAVETTE DIRECTE POUR L'ÎLE-AUX-MOÎNES OU L'ÎLE D'ARZ

Départ: 9h15	n°12	UNIQUEMENT LE LUNDI, LE MERCREDI ET LE VENDREDI DU 01/07 AU 28/08 Escale de 6h30 à l'île-Aux-Moines Retour Port-Navalo : 17h45	Adulte : 22 € 4 - 14 ans : 14 € - de 4 ans : 3 €
	n°13	UNIQUEMENT LE MERCREDI DU 01/07 AU 26/08 Escale de 6h à l'île d'Arz Retour Port-Navalo : 17h45	

Vers HOUAT

ESCAPADE VERS LES ÎLES DU LARGE : HOUAT OU HOËDIC

LE MARDI ET LE JEUDI DU 02/07 AU 27/08 + TOUS LES VENDREDIS* EN AOÛT

PORT-NAVALO Départ : 8h40 Arrivée : 19h00	HOUAT Arrivée : 9h55 Départ : 17h50 *Vendredi : 17h05	n°9	Aller / Retour Journée Adulte : 33 € 4 - 14 ans : 20 € - de 4 ans : 5 €	Aller ou retour simple Adulte : 23 € 4 - 14 ans : 14 € - de 4 ans : 5 €
--	---	------------	---	---

Vers HOËDIC

LE MARDI ET LE JEUDI DU 02/07 AU 27/08 + TOUS LES VENDREDIS* EN AOÛT

PORT-NAVALO Départ : 8h40 Arrivée : 19h00	HOËDIC Arrivée : 9h30 Départ : 18h20 *Vendredi : 17h35	n°10	Aller / Retour Journée Adulte : 33 € 4 - 14 ans : 20 € - de 4 ans : 5 €	Aller ou retour simple Adulte : 23 € 4 - 14 ans : 14 € - de 4 ans : 5 €
--	--	-------------	---	---

RÉSERVATION CONSEILLÉE : vedettes-angelus.com ou au 02 97 57 30 29 ou au 02 97 57 37 32

Toutes nos conditions générales de transport sur vedettes-angelus.com

OÙ ACHETER VOS BILLETS ?

Sur place à Port-Navalo :

1 Notre bureau de Port-Navalo : La Criée
Tél. 02 97 49 42 53 - Point GPS : Rue Général De Gaulle
56640 ARZON

Dans les offices de tourisme :

Arzon - Damgan - La-Roche-Bernard
- Questembert - Muzillac - Pénestin
- Sarzeau - Saint-Gildas-de-Rhuys -
Rochefort-en-Terre - Vannes

Achat en ligne sur : vedettes-angelus.com

À nos guichets :



Besoin d'aide pour réserver
la croisière de vos rêves
sur le Golfe du Morbihan ?

CONTACTEZ NOTRE
SERVICE CLIENTS
disponible 7 jours/7 de 8h30 à 20h

02 97 57 30 29

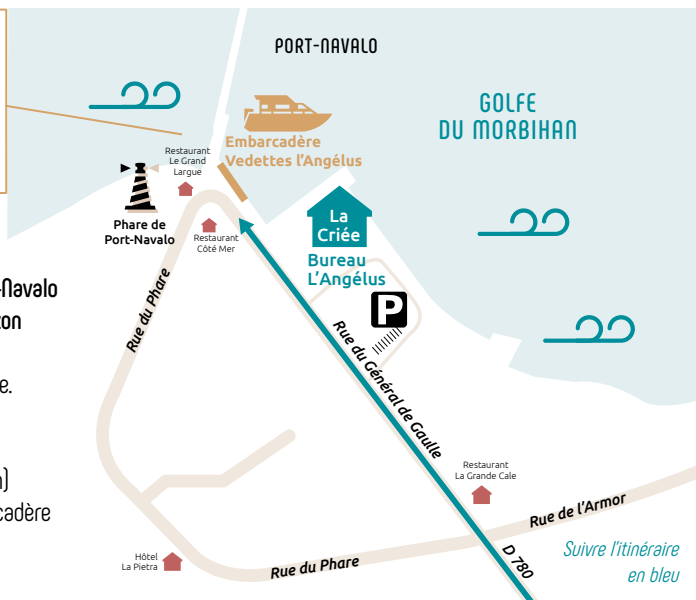
COMMENT VENIR À PORT-NAVALO ?

LIEU D'EMBARQUEMENT

Port-Navalo
Point GPS : Rue Général De Gaulle
56640 ARZON

STATIONNEMENT & NAVETTES

- Parking payant de La Criée à Port-Navalo
 - Parking et navettes gratuits à Arzon du 29/06 au 13/09
- GPS : Aire du Sanso, rue de la Butte.
En saison, dates et horaires
se renseigner sur www.arzon.fr
Parking du Sanso (Super U d'Arzon)
+ navette Arzibus jusqu'à l'embarcadere





EMBARQUEZ À PORT-HALIGUEN/QUIBERON

TRAVERSÉE DE LA BAIE + TOUR DU GOLFE DU MORBIHAN

LE MARDI ET LE JEUDI DU 02/07 AU 27/08

Départ : 10h45

n°14

Escale de 3h à l'île-Aux-Moines
Retour Port-Haliguen : 17h15

Adulte : 32 €
4 - 14 ans : 20 €
- de 4 ans : 5 €

LIEU D'EMBARQUEMENT

Port Haliguen 1
Point GPS : Quai des Artistes
56170 QUIBERON

Se présenter 15 min avant départ
Présentation des billets directement à bord

Achats des billets :

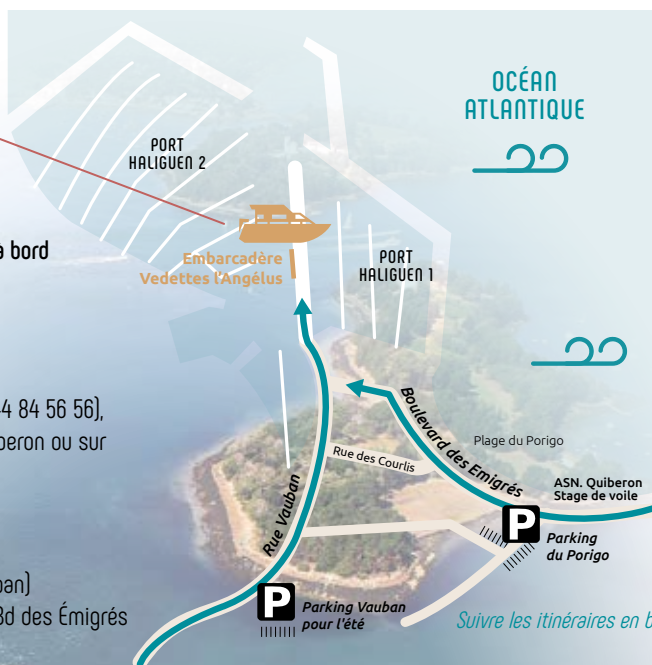
Offices de tourisme de Quiberon (02 44 84 56 56),
Carnac, Plouharnel et Saint-Pierre-Quiberon ou sur
notre site : vedettes-angelus.com

PARKINGS GRATUITS

Parking Vauban (en face du 7 rue Vauban)
Parking plage de Porigo Point GPS : 1 Bd des Émigrés



Chiens admis
sur le bateau.



LE GOLFE DU MORBIHAN : UNE DES PLUS BELLES BAIES DU MONDE



10

◀ LORIENT

AURAY

Les croisières :

Les tracés de couleurs correspondent aux différentes croisières.

GOLFE DU MORBIHAN

- Les classiques (Tour du Golfe)
- Les mini-croisières
- La croisière Coup de cœur

LES ÎLES DU GOLFE

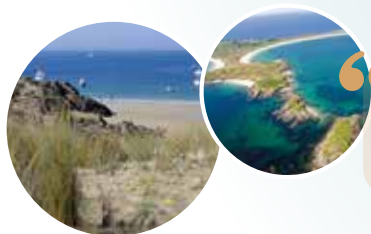
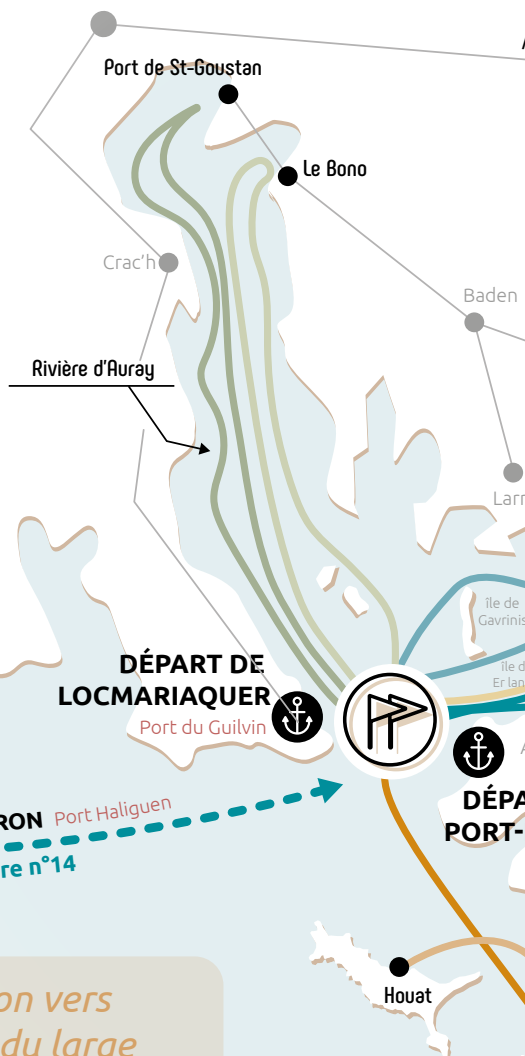
- Traversée directe vers l'île aux Moines
- Traversée directe vers l'île d'Arz

LES ÎLES DU LARGE

- L'île de Houat
- L'île de Hoëdic

RIVIÈRE D'AURAY

- Escale à St-Goustan
- Jusqu'aux ponts du Bono



“Évasion vers
les îles du large”

UNE COMPAGNIE FAMILIALE



3 vedettes de 80 à 196 passagers
Entre 6 et 10 croisières par jour d'avril à septembre
au départ de Locmariaquer p.2, de Port-Navalo p.6
ou de Quiberon/Port-Haliguen p.9



3 ports de départ idéalement situés :

2 embarcadères aux portes du Golfe du Morbihan : Locmariaquer (p.2) et Port-Navalo (p.6)

1 embarcadère supplémentaire en Juillet/Août : Port Haliguen - Quiberon (p.9)

NRN 165 (15 min)

NANTES ▶
VANNES

Arradon

Port Blanc

mor Baden

Ile-aux-Moines

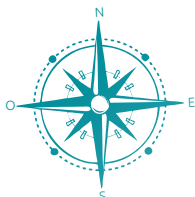
Ile d'Arz

**PORT DE
NAVALO**

15 min

Sarzeau

Hoëdic



Le Golfe du Mor Bihan (Petite Mer en breton) :

C'est plus de 300 millions de m³ d'eau,
12 000 hectares, 42 îles, 177 kilomètres
de côte, une biodiversité préservée,
des sites mégalithiques exceptionnels,
des paysages à dominante bleu et vert
à couper le souffle !

UNE COMPAGNIE AU SERVICE DES PASSAGERS



Des croisières 7 jours sur 7 à partir de 19 €

Un équipage au service de votre sécurité.

Des croisières commentées par le capitaine.

CHOISISSEZ VOTRE CROISIÈRE



Notre Compagnie propose des départs pour le Golfe du Morbihan tout au long de la journée, du 5 avril au 30 septembre.



**AU DÉPART
DE NOS DEUX
EMBARCADÈRES !**

**Consultez les horaires et les tarifs pour
Locmariaquer page 2, pour Port-Navalo page 6,
et pour Quiberon/Port-Haliguen page 9.**

“

*Des croisières de rêve,
un moment privilégié !*

”



**Croisière
Coup de coeur**



n°1

LA CROISIÈRE XXL

Circuit de 50 km

balade en rivière d'Auray,
escale à l'Île-aux-Moines
et tour complet du Golfe



**OFFREZ NOS CROISIÈRES
SOUS FORME DE BON CADEAU !**

Achat sur vedettes-angelus.com
ou au 02 97 57 30 29



LE GOLFE DU MORBIHAN EXCLUSIVEMENT

Tour complet du Golfe (32 km)
avec ou sans escale
à l'Île-aux-Moines



Les classiques



n°3

n°4

n°5



CHOISISSEZ VOTRE **CROISIÈRE**



**AU DÉPART
DE NOS DEUX
EMBARCADÈRES !**

“

*Détente et découverte
en famille !*

”



Mini-croisières



n°6

n°7

UN CONCENTRÉ D'ÉMOTIONS

Mini-croisière d'1h30

par Gavrinis et la côte Ouest
de l'Ile-aux-Moines, avec ou
sans escale à l'Ile-aux-Moines.



HORAIRES ET TARIFS :

Locmariaquer page 2

Port-Navalo page 6

& Quiberon page 9

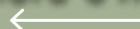
BALADE ENTRE TERRE & MER

Croisières n° 1, 2
jusqu'aux ponts du Bono

Croisière n°11
avec escale à Saint-Goustan



Rivière d'Auray



AUDIO-COMMENTARIES INCLUDED
english/german/spanish



CHIENS ADMIS



CROISIÈRES COMMENTÉES EN FRANÇAIS

VISITEZ L'ÎLE SURNOMMÉE LA PERLE DU GOLFE LE TEMPS D'UNE ESCALE

NOUS PROPOSONS 5 CROISIÈRES AVEC ESCALE À L'ÎLE-AUX-MOINES

L'escale de 3h00



n°1

n°3



n°7

L'escale d'1h à 1h30

n°1

n°3-4

Horaires et tarifs : page 2 (Locmariaquer) et page 6 (Port-Navalo)

**AU DÉPART
DE NOS DEUX
EMBARCADÈRES !**



**Embarcadère
de l'île-aux-Moines
Vedettes l'Angélus**



«La Perle du Golfe»

6 km de long et 3 km de large
3 sentiers...

Pointe du Trec'h

Pointe de Toulindac

Grande plage

Le Bourg

Plage de Port Miquel
Anse du Gueric

**Le Cromlec'h de
Kergonan**

Pointe de Brouel

Anse du
Vran

Plage du Gored

Point Kastell er
Guévr

**Golfe du
Morbihan**

Plage du Rudel

Pointe
du Sperneguy

Anse du Guip

**Dolmen de
Penhap**

Pointe de Brannec

Pointe du
Nioul

L'usage des bâtons de marche à pointe métallique est interdite sur les îles.

**À voir / à faire absolument : Le Bourg, la Grande Plage,
la Pointe du Trec'h, le Cromlec'h de Kergonan, le dolmen de Penhap...**



Juillet
& AoûtLes
Estivales
2026Départ Port-Navalo : 9h15
Départ Locmariaquer : 9h30

JOURNÉE-DÉCOUVERTE DE L'ÎLE-AUX-MOINES ET DE L'ÎLE D'ARZ

NAVETTE DIRECTE POUR L'ÎLE-AUX-MOINES OU L'ÎLE D'ARZ

n° 12

UNIQUEMENT LE LUNDI, MERCREDI ET
VENDREDI DU 01/07 AU 28/08
Escale de 6h30 à l'île-aux-Moines

n° 13

UNIQUEMENT LE MERCREDI DU 01/07 AU 26/08
Escale de 6h à l'île d'ArzAdulte : 22 €
4 - 14 ans : 14€
- de 4 ans : 3 €

**AU DÉPART
DE NOS DEUX
EMBARCADÈRES !**

Pointe de Berno

Plage de Berno

Pointe de
Brouel

Plage de Brouel

Plage de
LiousePointe
de BéluréPlage de la
FalaiseCale de
Pen Raz

**Embarcadère
de l'île d'Arz
Vedettes l'Angélus**

Nénezic

Pointe de
Bilhervé

**Golfe du
Morbihan**



L'usage des bâtons de marche à pointe métallique est interdite sur les îles.

À voir / à faire absolument : Le Bourg, les Plages, le musée des Marins et des Capitaines, les panoramas sur les autres îles du Golfe...

LE MARDI ET LE JEUDI DU 02/07 AU 27/08 + TOUS LES VENDREDIS* EN AOÛT

LOCMARIAQUER

Départ : 8h25

PORT-NAVALO

Départ : 8h40

HOUAT

Arrivée : 9h55

Départ : 17h50

*Vendredi : 17h05

n°9

Aller/Retour Journée

Adulte : 33 €

4 - 14 ans : 20 €

- de 4 ans : 5 €

Aller/Retour simple

Adulte : 23 €

4 - 14 ans : 14 €

- de 4 ans : 5 €

Authentique & Exotique

5 km de long et 1 km de large



**AU DÉPART
DE NOS DEUX
EMBARCADÈRES !**



Embarcadère de Houat Vedettes l'Angélus



L'usage des bâtons de marche à pointe métallique est interdite sur les îles.

À voir / à faire absolument : Le Bourg, les Plages, l'Éclosarium

LE MARDI ET LE JEUDI DU 02/07 AU 27/08 + TOUS LES VENDREDIS* EN AOÛT

LOCMARIAQUER

Départ : 8h25

PORT-NAVALO

Départ : 8h40

HOËDIC

Arrivée : 9h30

Départ : 18h20

*Vendredi : 17h35

n° 10

Aller/Retour Journée

Adulte : 33 €

4 - 14 ans : 20 €

- de 4 ans : 5 €

Aller/Retour simple

Adulte : 23 €

4 - 14 ans : 14 €

- de 4 ans : 5 €



**AU DÉPART
DE NOS DEUX
EMBARCADÈRES !**

Envoûtante & Sauvage

2,5 km de long et 800 mètre de large

Pointe du Vieux
ChâteauPlage de
Port NeufDolmen de
Coh-Castel

Port d'Hoëdic

**Embarcadère
de Hoëdic
Vedettes l'Angélus**

Beg Er Argol

Beg Lagad

Beg Er
SennerionBeg Er
Lannegui

Plage de Port la Croix

Port Parnec

Vinglé

Beg Er Faut

**Océan
Atlantique**



L'usage des bâtons de marche à pointe métallique est interdite sur les îles.

À voir / à faire absolument : le tour de l'île par les sentiers du littoral

AUDIO-COMMENTARIES INCLUDED



Welcome aboard / Willkommen an bord / Bienvenido a bordo

Please bring earphones / Bitte bringen Sie Kopfhörer mit / Favor, traiga auriculares.



FROM OUR TWO
PIERS!

A full day cruise 32€/pers

A full day cruise

the cruise « Coup de cœur »
(n° 1) starting in the morning
(9h30 am from Port-Navalo/Arzon
or 10h00 am from Locmariaquer).



Half a day or a day cruise 26,50€/pers

Cruises n°3 or n°4

with stop over at l'Île aux Moines

Cruises n°5

with no stop over.



Only 2 hours cruise from 19€/pers

Cruise n°2

on the river Auray

The shortest cruise n°6

lasts 1h30 with no stop over.



HOW TO BUY YOUR TICKETS ?

Tourism offices

Our sales office

at Locmariaquer or Port-Navalo piers

By phone : 02 97 57 30 29 or 02 97 49 42 53

www.vedettes-angelus.com

Locmariaquer pier

Port du Guilvin

02 97 57 30 29

02 97 57 37 32

Port-Navalo pier

Rue du Gal de Gaulle

02 97 49 42 53

Get it on App Store
and Google Play

